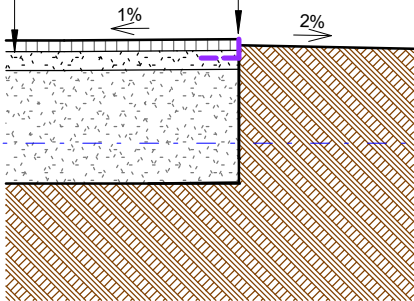


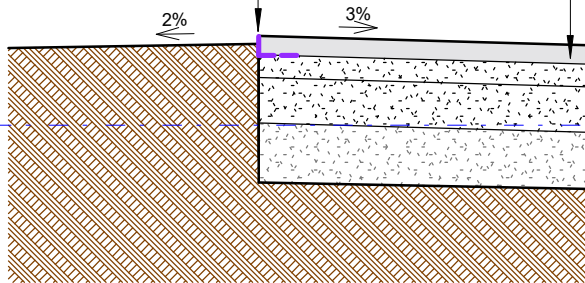
PZ3.3
Ekokrata / uzupełnienie humusem 3.0cm
Mieszanka piasku i humusu 5.0cm
Podbudowa zasadnicza- kruszywo łamane 15.0cm
Włóknina filtracyjna 0.1cm

Systemowe obrzeże plastikowe



PZ3.2
Nawierzchnia mineralna wodoprzepuszczalna 5.0cm
Warstwa dynamiczna z kamieni, łupków i spoiwa grysowego 6.0cm
Podbudowa zasadnicza- kruszywo łamane 12.0cm
Warstwa odsączająca z piasku 20.0cm

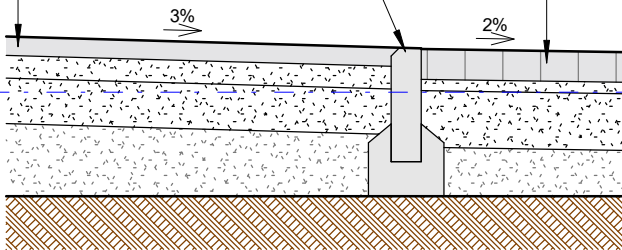
Systemowe obrzeże plastikowe



PZ3.2
Nawierzchnia mineralna wodoprzepuszczalna 5.0cm
Warstwa dynamiczna z kamieni, łupków i spoiwa grysowego 6.0cm
Podbudowa zasadnicza- kruszywo łamane 12.0cm
Warstwa odsączająca z piasku 20.0cm

PZ3.1
Kostka betonowa 8.0cm
Grys 3.0cm
Podbudowa zasadnicza- kruszywo łamane 15.0cm
Piasek zagęszczany warstwami gr. zmienna 15.0cm

obrzeże betonowe 8x30x100cm
ława z oporem 15x20cm, beton C12/15

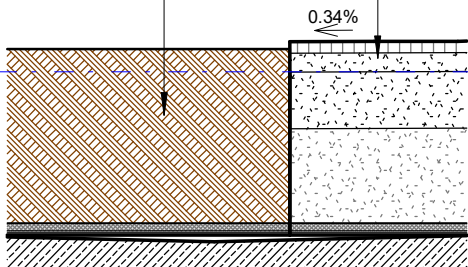


0.00 m
L00

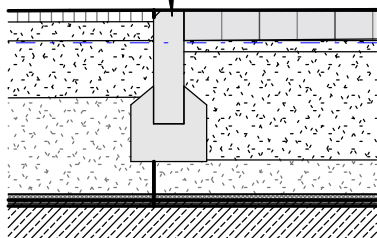
1 PRZEKRÓJ – DET. NAWIERZCHNIE NA GRUNCIE RODZIMYM skala 1 : 20

PZ2.4
Ekokrata / uzupełnienie humusem 3.0cm
Mieszanka piasku i humusu 5.0cm
Podbudowa zasadnicza- kruszywo łamane 15.0cm
Piasek zagęszczany warstwami gr. zmienna
Włóknina filtracyjna 0.1cm
Mata drenażowa 2.0cm
Papa antykorozyjna zgrzewalna 0.5cm
Papa podkładowa termozgrzewalna 0.5cm
Bitumiczny preparat gruntujący 0.1cm
Żelbet wraz z warstwą spadkową wg PK

PZ2.1
Rośliny okrywowe
Substrat min. 30.0cm
Włóknina filtracyjna 0.1cm
Mata drenażowa 2.0cm
Papa antykorozyjna zgrzewalna 0.5cm
Papa podkładowa termozgrzewalna 0.5cm
Bitumiczny preparat gruntujący 0.1cm
Żelbet wraz z warstwą spadkową wg PK

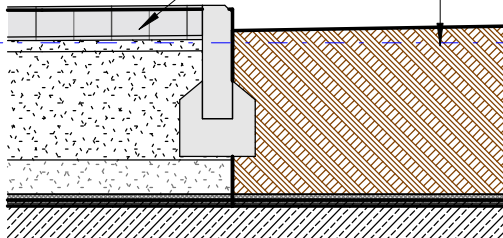


obrzeże betonowe 8x30x100cm
ława z oporem 15x20cm, beton C12/15



PZ2.1
Rośliny okrywowe
Substrat min. 30.0cm
Włóknina filtracyjna 0.1cm
Mata drenażowa 2.0cm
Papa antykorozyjna zgrzewalna 0.5cm
Papa podkładowa termozgrzewalna 0.5cm
Bitumiczny preparat gruntujący 0.1cm
Żelbet wraz z warstwą spadkową wg PK

PZ2.2
Kostka betonowa 8.0cm
Grys 3.0cm
Podbudowa zasadnicza- kruszywo łamane 15.0cm
Piasek zagęszczany warstwami gr. zmienna
Włóknina filtracyjna 0.1cm
Mata drenażowa 2.0cm
Papa antykorozyjna zgrzewalna 0.5cm
Papa podkładowa termozgrzewalna 0.5cm
Bitumiczny preparat gruntujący 0.1cm
Żelbet wraz z warstwą spadkową wg PK



0.00 m
L00

2 PRZEKRÓJ – DET. NAWIERZCHNIE NA PŁYTCIE PARKINGU skala 1 : 20

UWAGI:

- Rysunki rozpatrywać łącznie z rysunkami konstrukcyjnymi i instalacyjnymi.
- Otworki w stropie po ułożeniu instalacji zalać gipsem lub wypełnić w inny sposób.
- Przepusty instalacyjne, otworki w stropie i ścianach oddzielenia pożarowego zabezpieczyć ogniowo.
- Wymiarowanie otworów okiennych dotyczy wielkości w świetle murów.
- Wymiarowanie otworów drzwiowych dotyczy wielkości w świetle przejścia.
- Węgarki okien ocieplić styropianem 3cm.
- Po zakończeniu robót instalacyjnych na klatkach schodowych szachty zabudować płytą GKF na stelażu stalowym lub siłką 8cm. Osadzić drzwiczki stalowe w miejscach i wielkościach zapewniających swobodny dostęp do wszystkich urządzeń, zaworów itp.
- Na klatkach schodowych, wejściach do bud., tarasach stosować płytki przeciwpoślizgowe min. R10.
- Konstrukcja nośna budynku R60.

W związku z art.36a ust.5.6 Prawa Budowlanego projektant dopuszcza następujące nieistotne odstępstwa od niniejszego projektu budowlanego:

- zmianę materiałów ściennych, posadzkowych, izolacyjnych, wykończeniowych wewnętrznych i zewnętrznych, pod warunkiem zachowania wymaganych parametrów,
- zmianę umiejscowienia lekkich ścianek działowych wraz z otworami drzwiowymi i zachowaniem norm użytkowych,
- niewykonywanie ścianek działowych w mieszkaniach (oprócz wydzielienia pom. mokrych typu łazienka, wc) i lokalach usługowych,
- zmianę rodzaju materiału stolarki okiennej i drzwiowej, pod warunkiem zachowania norm i parametrów oraz posiadania atestów,
- zmianę trasy instalacji wod-kan. oraz umiejscowienia, rodzaju materiału i typu urządzeń sanitarnych, pod warunkiem posiadania atestów i z zachowaniem norm,
- zmianę trasy instalacji elektrycznych oraz umiejscowienia, rodzaju materiału i typu urządzeń elektrycznych, osprzętu i punktów świetlnych z zachowaniem norm,
- zmianę trasy instalacji grzewczej oraz rodzaju materiału i typu grzejników, pod warunkiem zachowania mocy grzewczej i posiadania atestów,
- niewypozażanie pomieszczeń w armaturę sanitarną, pod warunkiem zapewnienia możliwości ich podłączenia.
- niewykonywanie warstw wykończeniowych ścian, podłóg i sufitów (okładziny, posadzki, malowanie, sufity podwieszane).

INWESTYCJA:	Budynek mieszkalny wielorodzinny z garażem podziemnym, lokalami usługowymi, w tym handlu detalicznego, gastronomii, edukacji, kultury i rozrywki, zlokalizowanymi w parterze budynku wraz z niezbędną infrastrukturą i matą architekturą na terenie działki nr 3, 5/5, 5/3, 5/7, 6 AM-17 obręb Brochów, oraz zagospodarowanie skweru zieleni na działkach nr 5/6, 5/2 AM-17 Obręb Brochów.		
INWESTOR:	Towarzystwo Budownictwa Społecznego Wrocław Sp. z o.o. ul. Przybyszewskiego 102-104 51-148 Wrocław		
JEDNOSTKA PROJEKTOWA:	Group-Arch Sp. z o.o. Al. Kasztanowa 14A 53-125 Wrocław tel. +48 71 796 42 43 wroclaw@group-arch.com		

sp. z o.o.
GROUP-ARCH

TYTUŁ RYSUNKU:				
DETALE - NAWIERZCHNIE				
FAZA PROJEKTU:		DATA	SKALA	
Projekt wykonawczy		2025.03.27	1 : 20	
BRANŻA:				
ARCHITEKTURA:			NR UPRAWNIENI:	PODPIS:
PROJEKTANT:	mgr inż. arch. Agnieszka Staszczyszyn upr. w specjalności architektonicznej do projektowania bez ograniczeń		nr upr. 27/03/OOIA	
SPRAWDZAJĄCY:	mgr inż. arch. Adrian Staszczyszyn upr. w specjalności architektonicznej do projektowania bez ograniczeń		nr upr. 01/04/OOIA	
KOD PROJEKTU	ETAP	BRANŻA	RODZAJ	LOKALIZACJA/TYP
KOD				
WMT-PWY-PZT-DE-NA-0000				